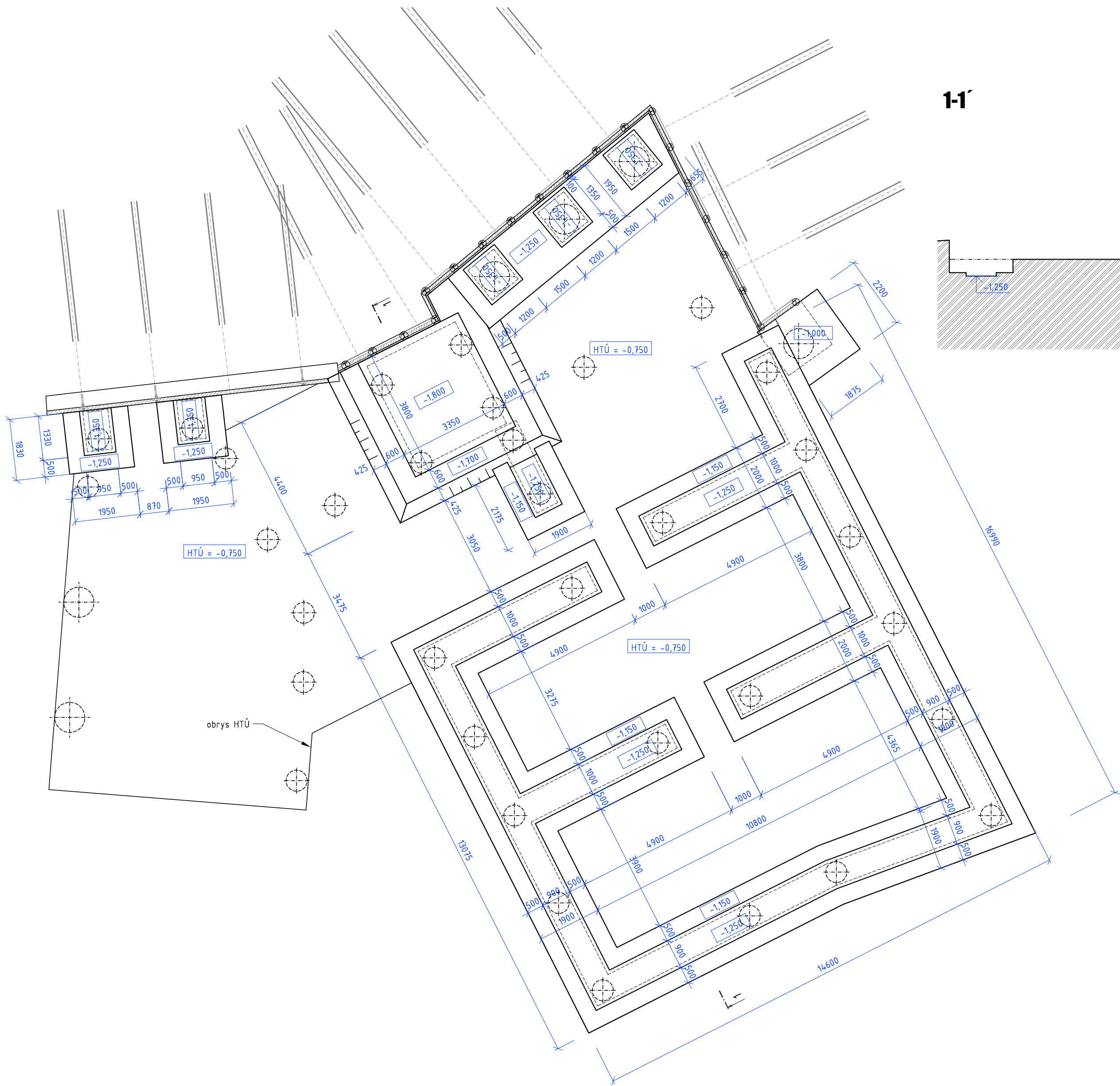
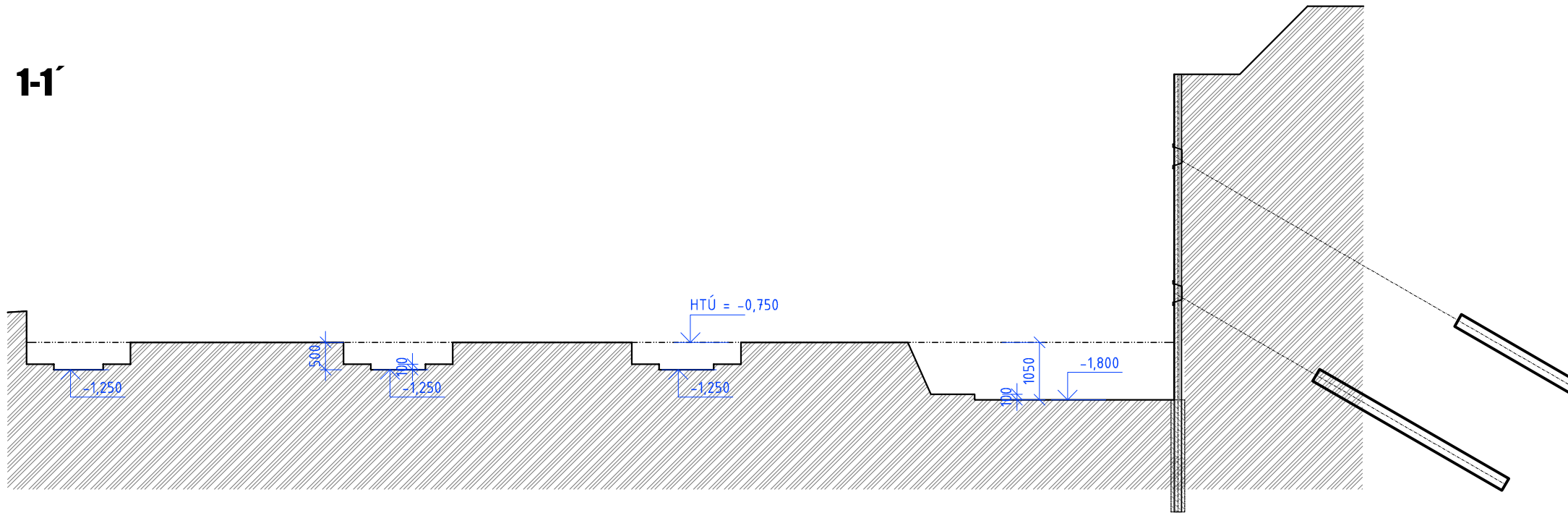


DOMOV BETLÉM KLOBOUKY U BRNA | PŮDORYS VÝKOPŮ



1-1'



POZNÁMKA

- výkopy budou probíhat z úrovně HTÚ, před zahájením HTÚ budou vytýčeny všechny inženýrské sítě
- Svrchní části geologického profilu jsou tvořeny ve vrtu V1 antropogenní navážkou o mocnosti 0,3 m, v případě vrtu V2 jílovitou organickou hlinou o mocnosti 0,5 m. Vrtem V1 byly pod navážkou zastiženy kvartérní tuhé jíly třídy F6 a od úrovně 0,7 m p.t. paleogenní jíly písčité a vysoce plastické třídy F4/F8, shora tuhé, od hloubky 2,4 m p.t. pevně konzistence. Celý geologický profil sondy V2 pod pokryvnou hlinou tvoří pevně spraše třídy F5.
- Zemní práce budou prováděny ve třídě těžitelnosti 2. – 4. dle ČSN 73 3050 (I. třída dle ČSN 73 6133). Třída vrtatelnosti se na úrovni základové půdy pohybuje v rozmezí třídy I-II. (dle C 800-2/příloha 2/1).
- Hladina podzemní vody nebyla průzkumnými pracemi zastižena

0,000 = 237,850 m n. m. B.p.v.

generální projektant



Atelier 99 s.r.o.

Purkyňova 71/99
612 00 Brno

architekt Ing. arch. Radim Lička

HIP Ing. Roman Vrba

kontroloval Ing. Josef Pirochta

stavebník Diakonie ČCE – středisko BETLÉM

místo stavby Císařova 394/27, 691 72 Klobouky u Brna, p.č. 1366, 1369/1, 1369/2

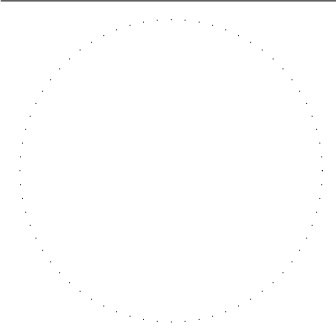
projektant části

vypracoval Ing. Roman Vrba

kreslil Ing. Roman Vrba

zodp. projektant Ing. Roman Vrba

pare číslo



dokument 17-03

datum 06/2018

formát 6 x A4

stupeň DPS

revize 00

název stavby

objekt

část

název dokumentu

SO 100

D.1.1 ARCHITEKTONICKO-STAVEBNÍ

PŮDORYS VÝKOPŮ

měřítko

číslo přílohy

1:100

108